

# ETAT DES RISQUES ET POLLUTIONS

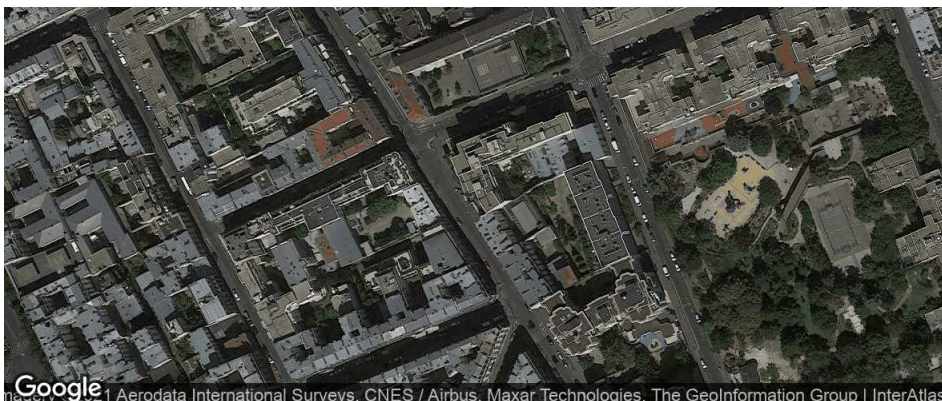
16 RUE SAINT-MAUR 75011 PARIS

**Adresse:** 16 Rue Saint-Maur 75011 Paris  
**Coordonnées GPS:** 48.859871, 2.382505  
**Cadastre:** BO 102

**Commune:** PARIS  
**Code Insee:** 75111

**Reference d'édition:** 1633548  
**Date d'édition:** 21/12/2021

**Vendeur-Bailleur:**  
 Madame DUPONT  
**Acquéreur-locataire:**



PEB : NON

Radon : NIVEAU 1

130 BASIAS, 0 BASOL, 8 ICPE

SEISME : NIVEAU 1

## PLAN DE PREVENTION DES RISQUES

Type	Exposition	Plan de prevention		
Informatif <b>PEB</b>	<b>NON</b>	Le bien n'est pas situé dans un zonage réglementaire du plan d'exposition au bruit		
PPR Naturel <b>SEISME</b>	<b>OUI</b>	Zonage réglementaire sur la sismicité : Niveau 1		
PPR Naturel <b>RADON</b>	<b>OUI</b>	Commune à potentiel radon de niveau 1		
PPR Naturels <b>Mouvement de terrain</b>	<b>NON</b>	Mouvement de terrain -	Approuvé	25/02/1977
		Mouvement de terrain Affaissements et effondrements (cavités souterraines) -	Approuvé	25/02/1977
		Mouvement de terrain -	Approuvé	19/03/1991
		Mouvement de terrain Affaissements et effondrements (cavités souterraines) -	Approuvé	19/03/1991
PPR Naturels <b>Inondation</b>	<b>NON</b>	Inondation Par une crue à débordement lent de cours d'eau Seine	Approuvé	15/07/2003
		Inondation Par une crue à débordement lent de cours d'eau Seine	Approuvé	19/04/2007
PPR Miniers	<b>NON</b>	La commune ne dispose d'aucun plan de prevention des risques <b>Miniers</b>		
PPR Technologiques	<b>NON</b>	La commune ne dispose d'aucun plan de prevention des risques <b>Technologiques</b>		

## DOCUMENTS RÉGLEMENTAIRES ET REFERENCES

<https://www.info-risques.com/short/DSHBW>

En cliquant sur le lien suivant ci-dessus vous trouverez toutes les informations préfectorales et les documents de références et les annexes qui ont permis la réalisation de ce document.

# ETAT DES RISQUES ET POLLUTIONS

Aléas naturels, miniers ou technologiques, sismicité, potentiel radon, sols pollués et nuisances sonores

Cet état est établi sur la base des informations mises à disposition par arrêté préfectoral

N° 2012159-0001

du 07/06/2012

Mis à jour le

2. Adresse

16 Rue Saint-Maur

code postal ou Insee

75011

commune

PARIS

## Situation de l'immeuble au regard d'un plan de prévention des risques naturels (PPRN)

> L'immeuble est situé dans le périmètre d'un PPR N

Oui  Non

prescrit

anticipé

approuvé

date

Si oui, les risques naturels pris en considération sont liés à :

inondation

crue torrentielle

remontée de nappe

avalanches

cyclone

mouvements de terrain

sécheresse géotechnique

feux de forêt

séisme

volcan

autres

extraits des documents de référence joints au présent état et permettant la localisation de l'immeuble au regard des risques pris en compte

> L'immeuble est concerné par des prescriptions de travaux dans le règlement du PPRN

Oui  Non

Si oui, les travaux prescrits ont été réalisés

Oui  Non

## Situation de l'immeuble au regard d'un plan de prévention des risques miniers (PPRM)

> L'immeuble est situé dans le périmètre d'un PPR M

Oui  Non

prescrit

anticipé

approuvé

date

Si oui, les risques naturels pris en considération sont liés à :

mouvements de terrain

autres

extraits des documents de référence joints au présent état et permettant la localisation de l'immeuble au regard des risques pris en compte

> L'immeuble est concerné par des prescriptions de travaux dans le règlement du PPRM

Oui  Non

Si oui, les travaux prescrits ont été réalisés

Oui  Non

## Situation de l'immeuble au regard d'un plan de prévention des risques technologiques (PPRT)

> L'immeuble est situé dans le périmètre d'un PPR T prescrit et non encore approuvé

Oui  Non

Si oui, les risques technologiques pris en considération dans l'arrêté de prescription sont liés à :

effet toxique

effet thermique

effet de surpression

> L'immeuble est situé dans le périmètre d'un PPR T approuvé

Oui  Non

Extraits des documents de référence permettant la localisation de l'immeuble au regard des risques pris en compte :

> L'immeuble est situé en secteur d'expropriation ou de délaissement

Oui  Non

L'immeuble est situé en zone de prescription

Oui  Non

Si la transaction concerne un logement, les travaux prescrits ont été réalisés

Oui  Non

Si la transaction ne concerne pas un logement, l'information sur le type de risques auxquels l'immeuble est exposé ainsi que leur gravité, probabilité et cinétique, est jointe à l'acte de vente ou au contrat de location

Oui  Non

## Situation de l'immeuble au regard du zonage sismique réglementaire

L'immeuble se situe dans une commune de sismicité classée en

zone 1   
très faible

zone 2   
faible

zone 3   
modérée

zone 4   
moyenne

zone 5   
forte

## Information relative à la pollution de sols

> Le terrain est situé en secteur d'information sur les sols (SIS)

Oui  Non

## Situation de l'immeuble au regard du zonage réglementaire à potentiel radon

> L'immeuble se situe dans une commune à potentiel radon de niveau 3

Oui  Non

## Situation de l'immeuble au regard d'un plan d'exposition au bruit (PEB)

> L'immeuble est situé dans le périmètre d'un PEB:

Oui  Non

Si oui, les nuisances sonores s'élèvent aux niveaux:

zone D   
faible

zone C   
modérée

zone B   
forte

zone A   
très forte

## Information relative aux sinistres indemnisés par l'assurance suite à une catastrophe N/M/T\*

\* catastrophe naturelle minière ou technologique

> L'information est mentionnée dans l'acte de vente

Oui  Non

vendeur / bailleur

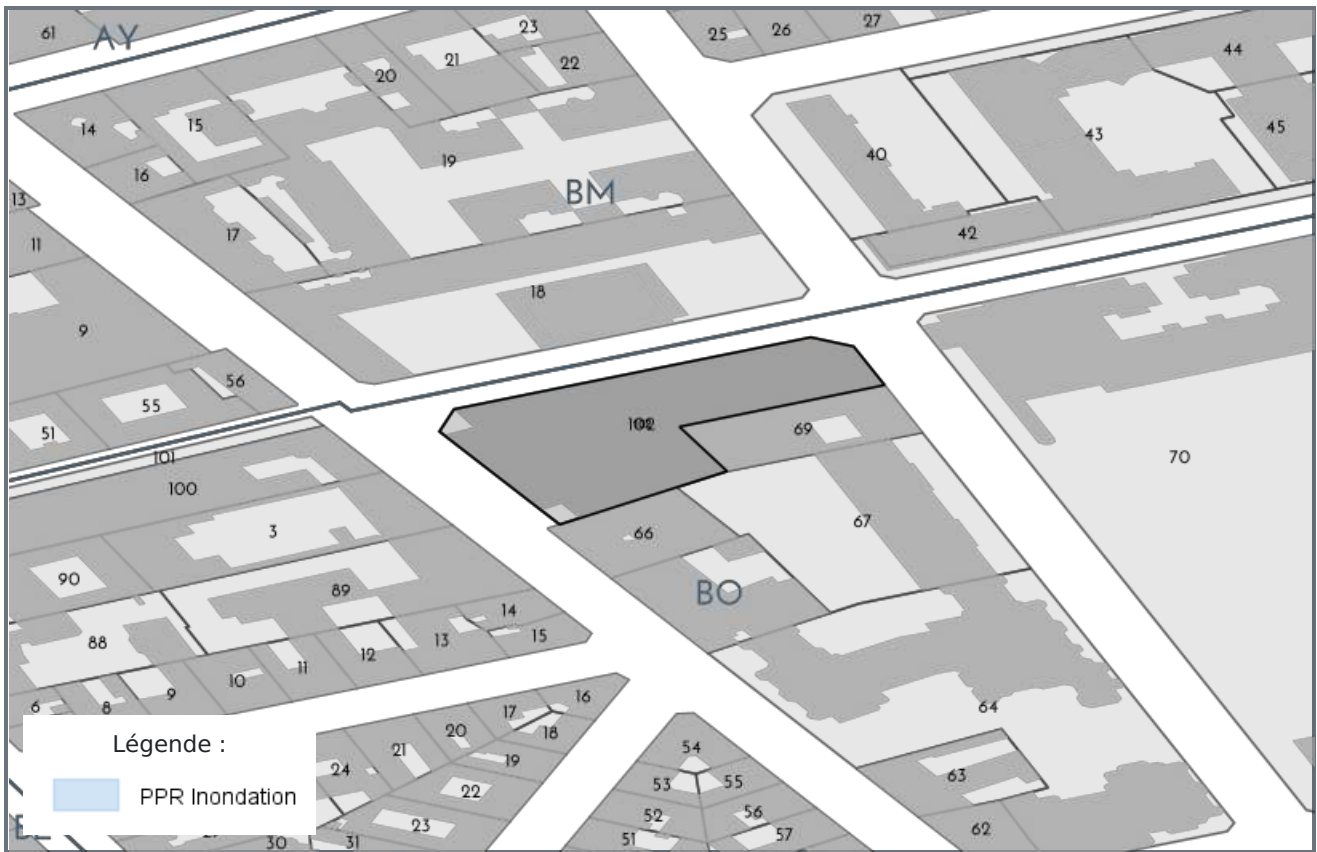
date / lieu

acquéreur / locataire

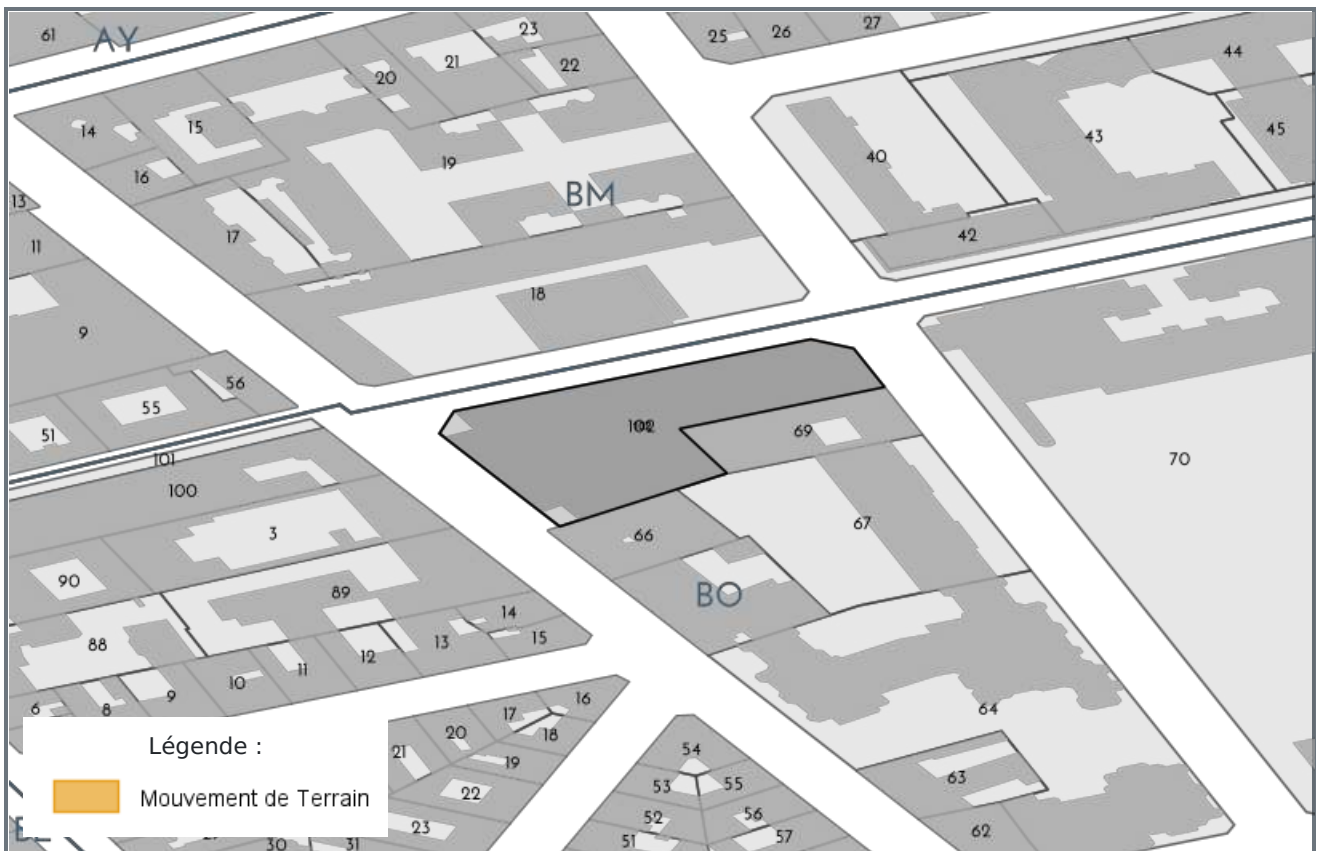
Madame DUPONT

21/12/2021 / PARIS

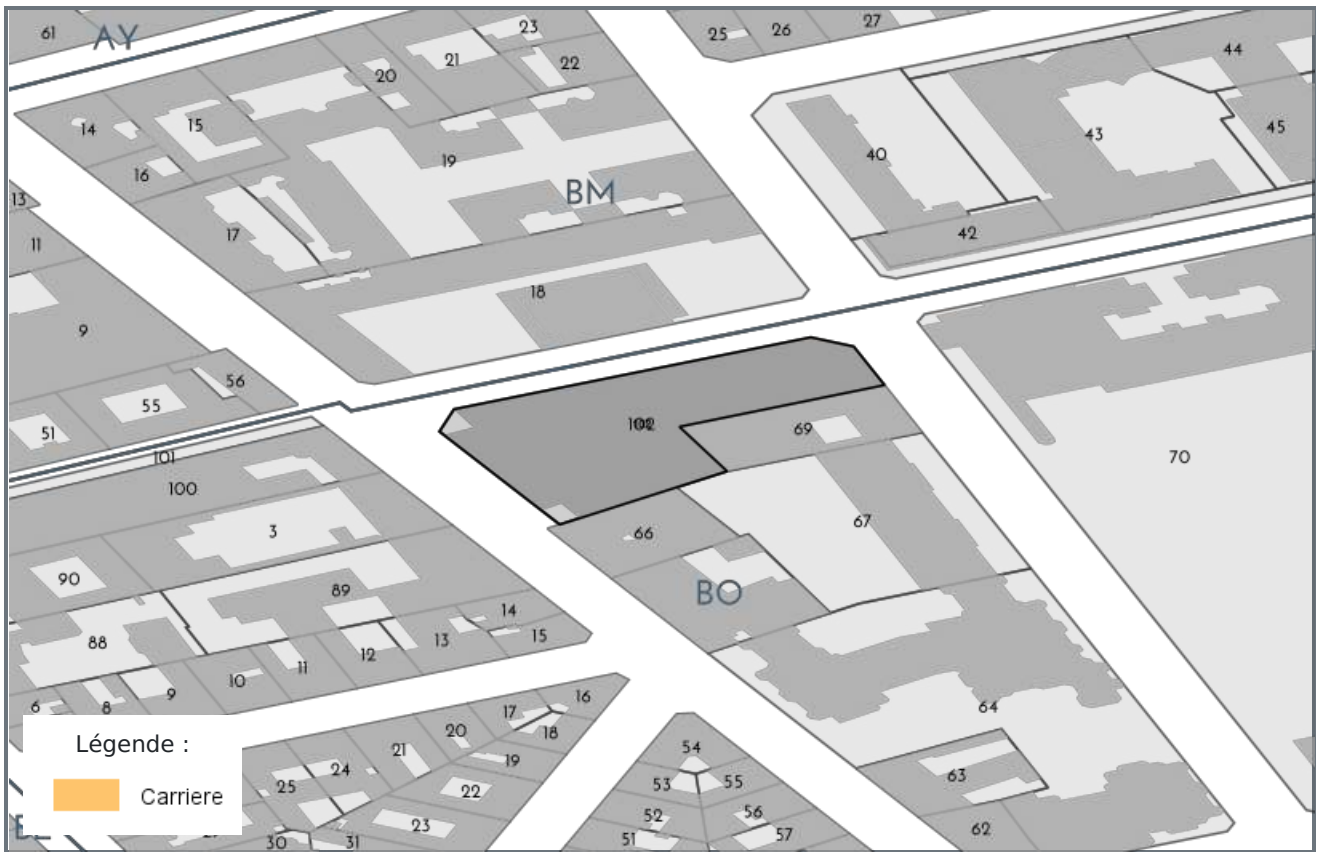
## CARTOGRAPHIE DES INONDATIONS



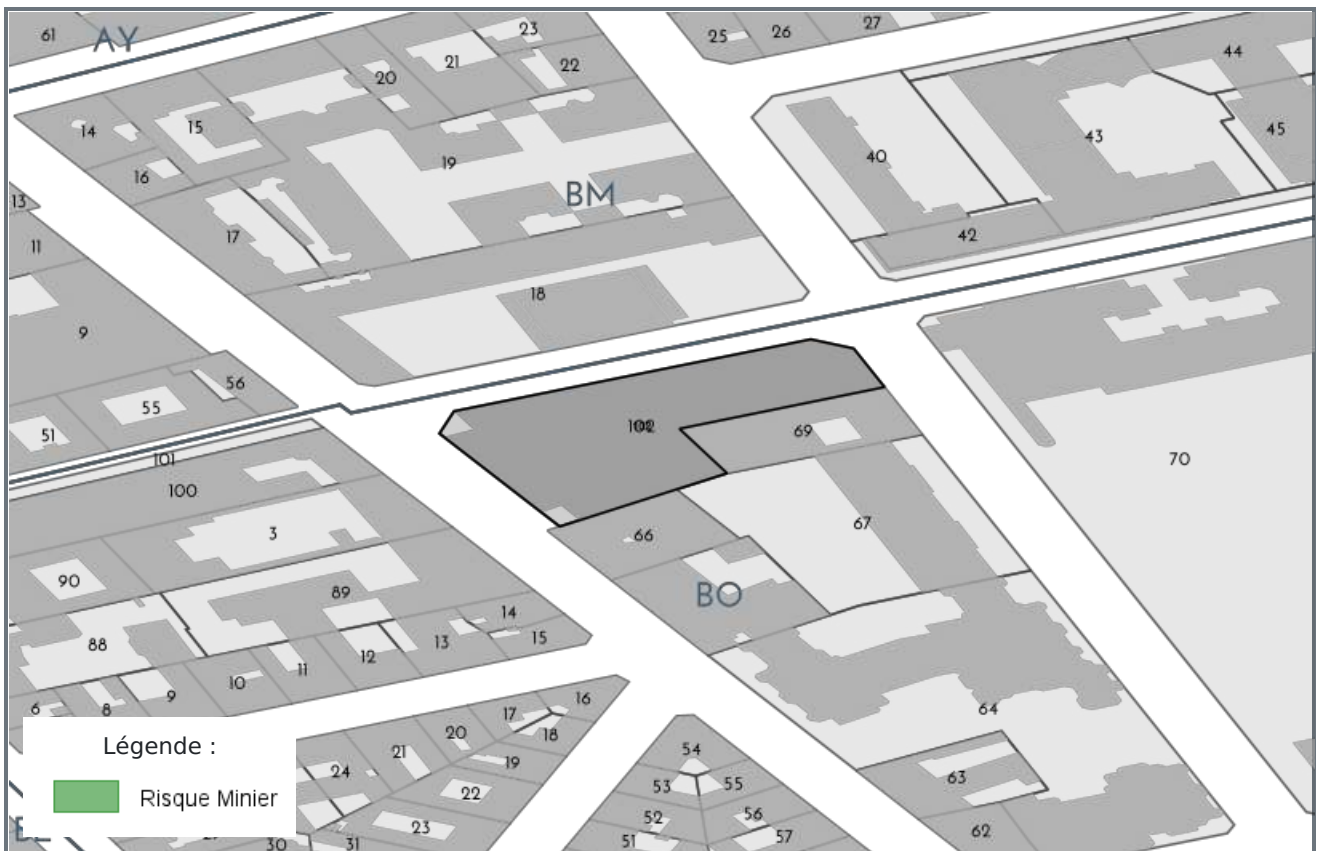
## CARTOGRAPHIE DES MOUVEMENTS DE TERRAINS



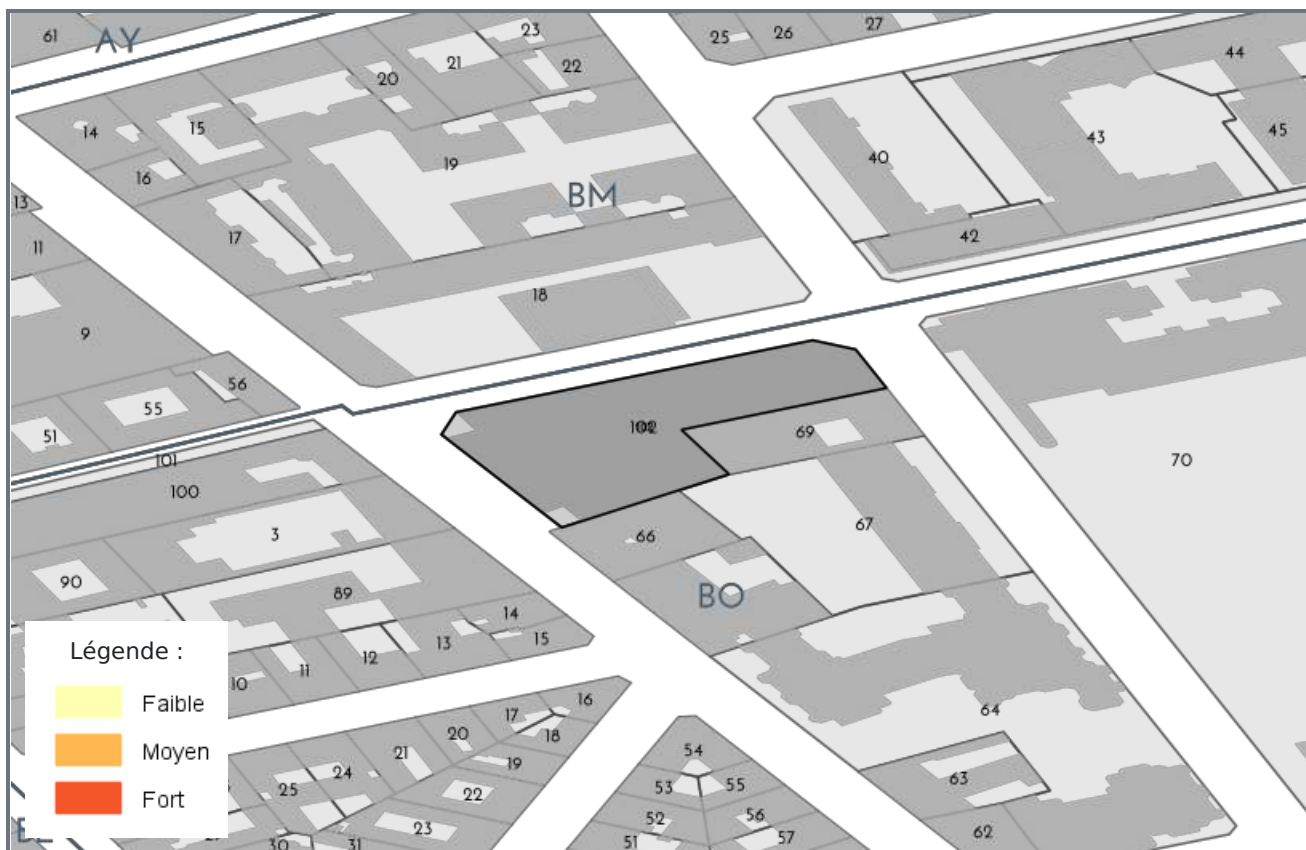
## CARTOGRAPHIE DES MOUVEMENTS DE TERRAINS (CARRIÈRE)



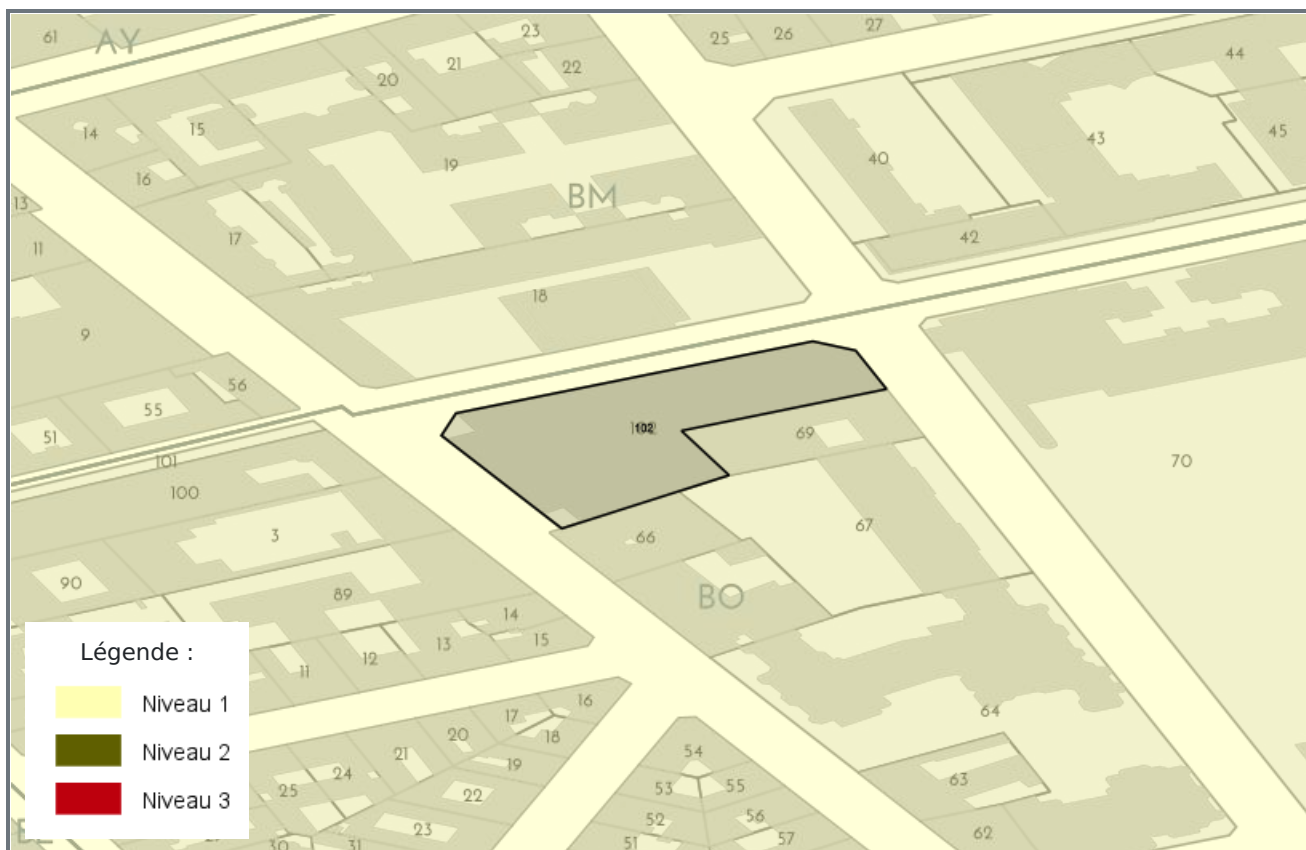
## CARTOGRAPHIE DES MOUVEMENTS DE TERRAINS (MINES)



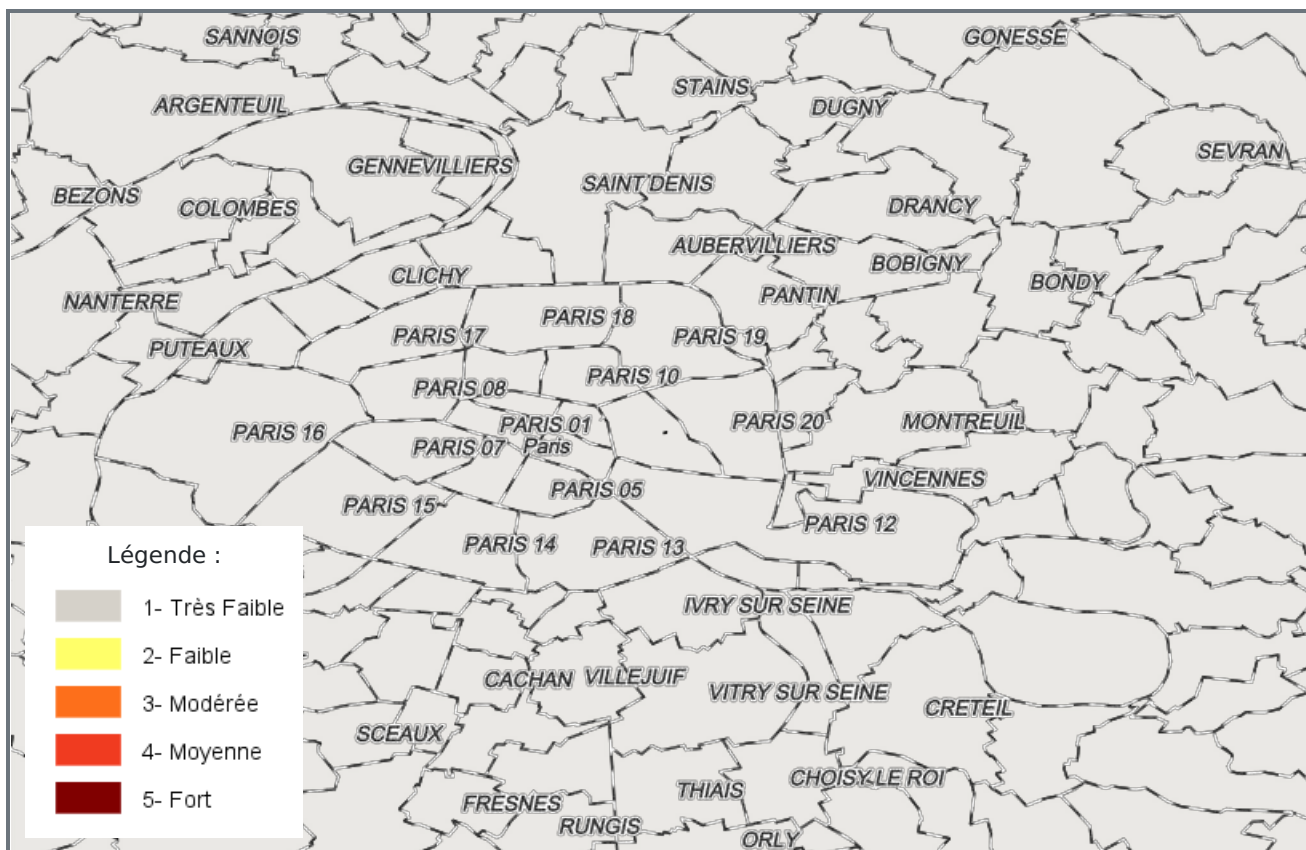
## CARTOGRAPHIE DES MOUVEMENTS DE TERRAINS (ARGILES)



## RADON



## CARTOGRAPHIE DES ZONES SISMIQUES



## CARTOGRAPHIE DE POLLUTION DES SOLS ( BASOL / BASIAS)



# CARTOGRAPHIE DES INSTALLATION CLASSÉES POUR LA PROTECTION DE L'ENVIRONNEMENT (ICPE)



## PLAN D'EXPOSITION AUX BRUITS (PEB)



**LISTE DES SITES BASIAS (À MOINS DE 500 MÈTRES)**  
**BASE DE DONNÉES DES SITES INDUSTRIELS ET ACTIVITÉS DE SERVICES**

Code	Raison social, Activité, Adresse	Distance
IDF7502172	sabath et himmelspach, atelier de mécanique générale, taille d'engrenages, 15 rue saint-maur paris-11e arrondissement (75111)	23 mètres
IDF7504758	george v s.a., atelier d'horlogerie, 15 rue saint maur paris-11e arrondissement (75111)	23 mètres
IDF7502177	monier et seitert, fabrique de tubes et profils, 14 rue saint-maur paris-11e arrondissement (75111)	23 mètres
IDF7502178	breton, atelier de décolletage, 21 rue saint-maur paris-11e arrondissement (75111)	35 mètres
IDF7504301	parc de stationnement "roquette" / saemes, , 19 rue servan paris-11e arrondissement (75111)	73 mètres
IDF7504068	seeri ( ex garage durand s a) , , 27 rue saint maur paris-11e arrondissement (75111)	93 mètres
IDF7508844	nidot et cie, imprimerie, typographie, 14 rue pache paris-11e arrondissement (75111)	103 mètres
IDF7500525	alpha gravure (sté), atelier de travail des métaux, 26 rue pétion paris-11e arrondissement (75111)	121 mètres
IDF7504905	historex aeros, , 26 rue petion paris-11e arrondissement (75111)	121 mètres
IDF7508924	salsmam, fonderie de métaux non ferreux, étain, 26 rue petion paris-11e arrondissement (75111)	121 mètres
IDF7504192	aeros historex, societe, , 23 rue petion paris-11e arrondissement (75111)	132 mètres
IDF7508843	campi, imprimerie, typographie, 6 bis rue pache paris-11e arrondissement (75111)	139 mètres
IDF7504299	societe gfk presso superclean, , 129 rue roquette paris-11e arrondissement (75111)	160 mètres
IDF7502087	plichon, fonderie de fer, 107 rue chemin vert paris-11e arrondissement (75111)	174 mètres
IDF7502092	mors, atelier de construction mécanique, 7 rue duranti paris-11e arrondissement (75111)	176 mètres
IDF7508857	colas, imprimerie, typographie, 33 rue saint-maur paris-11e arrondissement (75111)	186 mètres
IDF7504694	pacific motors, ex roquette paris est auto, , 160 rue roquette paris-11e arrondissement (75111)	190 mètres
IDF7508928	prochasson-mary, fonderie de métaux non ferreux, étain, 164 rue roquette paris-11e arrondissement (75111)	195 mètres
IDF7501249	lenoir e., fabriqué de moteurs à gaz, 115 rue roquette paris-11e arrondissement (75111)	214 mètres
IDF7501210	lepet a., fonderie de fer, 38 rue saint-maur paris-11e arrondissement (75111)	225 mètres
IDF7508836	lecoiffier, imprimerie, typographie, 44 rue merlin paris-11e arrondissement (75111)	246 mètres
IDF7502088	caffort, ex: ets caffort freres, atelier de construction mécanique, 125 bis rue chemin vert paris-11e arrondissement (75111)	271 mètres
IDF7501196	olryer granddemange, ex constant-tangre, fabrique de machines à vapeur, 47 rue saint-maur paris-11e arrondissement (75111)	272 mètres
IDF7508934	sautel, fonderie de métaux non ferreux, 8 cité joly paris-11e arrondissement (75111)	280 mètres
IDF7507436	pressing montmartre, , 81 rue leon frot paris-11e arrondissement (75111)	281 mètres
IDF7508837	brunet, imprimerie, typographie, 58 rue merlin paris-11e arrondissement (75111)	282 mètres
IDF7508791	vasseur, imprimerie, typographie, lithographie, 11 rue auguste laurent paris-11e arrondissement (75111)	282 mètres
IDF7501213	piat a. fils, ex piat j., fonderie de fer, 49 rue saint-maur paris-11e arrondissement (75111)	285 mètres
IDF7502179	marinier, atelier d'étirage au banc, 44 rue saint-maur paris-11e arrondissement (75111)	287 mètres
IDF7502089	valdo, tôlerie, fonderie cuivre, robinetterie, 129 rue chemin vert paris-11e arrondissement (75111)	290 mètres
IDF7504919	merle et cie etablisements, , 129 rue chemin vert paris-11e arrondissement (75111)	290 mètres
IDF7508950	berge, ateliers de construction de machines électriques, réparations, 48 rue servan paris-11e arrondissement (75111)	293 mètres
IDF7502101	decalcomanies industrielles, disa, ex rouzee s. (ets), atelier d'impression, sérigraphie (1), 2- ferblanterie, fourneaux à pétrole, appareils de chauffage, 72 rue folie-regnault paris-11e arrondissement (75111)	295 mètres
IDF7504121	pressing, salon lavoir sidek, m. zerrouki_tahar, , 1 rue general blaise paris-11e arrondissement (75111)	295 mètres
IDF7502091	hoeppe freres, biard et g.masson reunis, atelier d'outillage pour tubes, 7 rue croix faubin paris-11e arrondissement (75111)	300 mètres
IDF7508883	rotax, mastics vitriers et spéciaux, 7 rue croix-faubin paris-11e arrondissement (75111)	300 mètres
IDF7508827	genevois, imprimerie, typographie, 18 rue guilhem paris-11e arrondissement (75111)	300 mètres
IDF7507569	le rallye du chemin vert, societe, , 131 rue chemin vert paris-11e arrondissement (75111)	304 mètres
IDF7501198	pihet aug., ex pihet freres, fabrique de machines à filer la laine et le coton, de lits en fer, (voir commentaire), 17 avenue parmentier paris-11e arrondissement (75111)	312 mètres
IDF7508737	leconte, imprimerie, lithographie, typographie, 17 avenue parmentier paris-11e arrondissement (75111)	312 mètres
IDF7501185	durenne fils, fabrique de chaudières de locomotives, et chaudronnerie pour appareils à vapeur, 71 rue chemin vert paris-11e arrondissement (75111)	312 mètres
IDF7508744	hallu, imprimerie, lithographie, typographie, 5 bis place voltaire paris-11e arrondissement (75111)	321 mètres
IDF7508764	leder, imprimerie, lithographie, 119 boulevard voltaire paris-11e arrondissement (75111)	322 mètres
IDF7508905	a. bousquet, mat plastiques, transf. de la mat. première par usinage (tournage, emboutissage, découpage, etc.), 8 passage dudouy paris-11e arrondissement (75111)	332 mètres
IDF7508742	redonnet, imprimerie, lithographie, typographie, 123 boulevard voltaire paris-11e arrondissement (75111)	334 mètres
IDF7508881	adnes, imprimerie, typographie, 1 place voltaire paris-11e arrondissement (75111)	336 mètres
IDF7502114	carpentier, badel et cie, papeterie, 8 rue maillard paris-11e arrondissement (75111)	339 mètres
IDF7508900	ets g. o. p. pennemann, mat. plastiques, transf. de la mat. première par moulage et compression, mat. Électrique, 46 rue folie-regnault paris-11e arrondissement (75111)	347 mètres
IDF7501233	mathieu et bourse, fabrique de limes et de clouterie, 67 rue chemin vert paris-11e arrondissement (75111)	347 mètres
IDF7500351	sbd laverie, laverie, 59 rue saint maur paris-11e arrondissement (75111)	350 mètres
IDF7508942	a. royer glacière voltaire, appareils à glace, 2 bis rue mercoeur paris-11e arrondissement (75111)	351 mètres
IDF7503892	pressing, galaxie pressing, , 61 rue saint maur paris-11e arrondissement (75111)	360 mètres
IDF7501245	charton succ., ex bonnet, location de force motrice, 2 rue mercoeur paris-11e arrondissement (75111)	361 mètres
IDF7502086	tolerie industrielle, ex bertrams, fabrique de tuyaux de poele, tôlerie, articles ventilation, 65 rue chemin vert paris-11e arrondissement (75111)	362 mètres
IDF7502143	gautier troussel et cie, ex bossin, fabrique de tubes sans soudure, 2 rue plichon paris-11e arrondissement (75111)	363 mètres
IDF7508825	imprimerie agon, imprimerie, typographie, 40 rue folie-regnault paris-11e arrondissement (75111)	364 mètres
IDF7502134	douane (sté anonyme des anciens ets), ex douane, ex crespin a., ex crespin et lapergue c., ex gariney f., atelier de constructions mécaniques, 23 avenue parmentier paris-11e arrondissement (75111)	365 mètres
IDF7508922	fatchi, fonderie de métaux non ferreux, étain, 23 avenue parmentier paris-11e arrondissement (75111)	365 mètres
IDF7502196	fonderie "la sirene", ex ets dubary, picot, gesnot et cie, fonderie de fer et acier, 61 rue servan paris-11e arrondissement (75111)	368 mètres



Code	Raison social, Activité, Adresse	Distance
IDF7508869	petiot, imprimerie, typographie, 61 rue servan paris-11e arrondissement (75111)	368 mètres
IDF7504220	pressing, harmony pressing / sarl raf groupe, , 144 boulevard voltaire paris-11e arrondissement (75111)	375 mètres
IDF7502180	hortsmann (ets), ex diligeon et cie succ., ex hurtu et hautin, ex lacaze, ex martin et lacase, ex martin freres succ., ex diudonnat, atelier de métallurgie, outillage, machines outils, ex atelier de machines à coudre (cf commentaire), 54 rue saint-maur paris-11e arrondissement (75111)	376 mètres
IDF7500514	imprimerie genese, imprimerie, 4 rue folie-régnault (de la) paris-11e arrondissement (75111)	381 mètres
IDF7503687	societe espace laverie plus, , 61 rue chemin vert paris-11e arrondissement (75111)	383 mètres
IDF7505834	blanchisserie, lav blanc voltaire, , 46 rue godefroy cavaignac paris-11e arrondissement (75111)	385 mètres
IDF7502176	fulgor, fabrique de matériel contre l'incendie, 188 rue roquette paris-11e arrondissement (75111)	387 mètres
IDF7508789	mauvais, imprimerie, typographie, 148 boulevard voltaire paris-11e arrondissement (75111)	390 mètres
IDF7502108	metallurgie (comptoir de la), atelier de mécanique, 45 rue godefroy cavaignac paris-11e arrondissement (75111)	390 mètres
IDF7502107	neuhaus, atelier de décolletage, 1 rue gerbier paris-11e arrondissement (75111)	397 mètres
IDF7502100	laganne et cie, atelier de micas isolants pour électricité, mat. plastiques, phénoplastes (bakélite), 12 rue folie-regnault paris-11e arrondissement (75111)	398 mètres
IDF7502155	roitel rossignol et cie, fabrique de jouets métalliques, 110 avenue république paris-11e arrondissement (75111)	399 mètres
IDF7502550	paillard, fabrique de miroirs montés sur zinc et cuivre, cadres, estampage, étamage, 29 avenue parmentier paris-11e arrondissement (75111)	404 mètres
IDF7504875	bnp, , 65 rue leon frot paris-11e arrondissement (75111)	406 mètres
IDF7508788	pironniat, imprimerie, typographie, 67 rue servan paris-11e arrondissement (75111)	410 mètres
IDF7508876	dulac, imprimerie, typographie, 104 boulevard voltaire paris-11e arrondissement (75111)	412 mètres
IDF7503791	pressing, sun press, , 87 rue roquette paris-11e arrondissement (75111)	412 mètres
IDF7504285	fonderie deschamps, , 40 rue godefroy cavaignac paris-11e arrondissement (75111)	413 mètres
IDF7508913	deschamps, fonderie de métaux non ferreux, cuivre, nickel, 40 rue godefroy-cavaignac paris-11e arrondissement (75111)	413 mètres
IDF7502145	duret, fabrique de ressorts pour l'industrie, 6 impasse popincourt paris-11e arrondissement (75111)	418 mètres
IDF7508919	roger, fonderie de métaux non ferreux, étain, 4 rue guillaume bertrand paris-11e arrondissement (75111)	421 mètres
IDF7508896	roux-boncorps, matières plastiques, nitrocellulose(celluloïd), fleurs et accessoires, 198 rue roquette paris-11e arrondissement (75111)	422 mètres
IDF7501197	moineau a. et fils, ex moineau, fonderie de fer, fonte mécanique (engrenages, poulies, volants), 31 avenue parmentier paris-11e arrondissement (75111)	422 mètres
IDF7508899	louis wilke, mat. plastiques, transf. de la mat. première par moulage et compression, mat. Électrique, 31 avenue parmentier paris-11e arrondissement (75111)	422 mètres
IDF7508833	vilain, imprimerie, typographie, 47 boulevard ménilmontant paris-11e arrondissement (75111)	425 mètres
IDF7503435	station service (station menilmontant services), , 43 boulevard menilmontant paris-11e arrondissement (75111)	426 mètres
IDF7501143	rouart freres et cie succ., fabrique de moteurs à gaz, pompes, 137 boulevard voltaire paris-11e arrondissement (75111)	426 mètres
IDF7503247	telehouse, sociÉTÉ, ex atos sté, , 137 boulevard voltaire paris-11e arrondissement (75111)	426 mètres
IDF7500556	total relais de menilmontant, ex miroline, station-service, 41 boulevard ménilmontant paris-11e arrondissement (75111)	427 mètres
IDF7502182	hortsmann (ets), atelier de métallurgie, outillage, machines-outils, 10 rue guillaume bertrand paris-11e arrondissement (75111)	429 mètres
IDF7503831	lycee voltaire, , 101 avenue republique paris-11e arrondissement (75111)	432 mètres
IDF7506336	centre pierre et louise dumonteil, , 33 boulevard menilmontant paris-11e arrondissement (75111)	432 mètres
IDF7502171	legris fils ex brenot et legris, fabrique d'instruments de chirurgie et de précision, 35 rue saint-ambroise paris-11e arrondissement (75111)	434 mètres
IDF7502174	saunier-duval et cie, ex lacarriere, atelier de bronzes d'éclairage, matériel électrique, chauffe-bain, fonderie et laminage, 99 avenue république paris-11e arrondissement (75111)	437 mètres
IDF7501208	bouche j., ex monin et bouche, ex monin succ. de rouffet, ex rouffet a. aine, ex rouffet a. fils aine, atelier de constructions mécaniques, 33 rue saint-ambroise paris-11e arrondissement (75111)	437 mètres
IDF7508828	rony, imprimerie, typographie, 16 rue guillaume bertrand paris-11e arrondissement (75111)	439 mètres
IDF7501207	bechu fils, ex bechu, fonderie de fer pour machines à vapeur, 10 rue saint-ambroise paris-11e arrondissement (75111)	439 mètres
IDF7502611	dupluminage, atelier de presses et monte-charge, 114 rue roquette paris-11e arrondissement (75111)	440 mètres
IDF7502170	bi-metal (cie francaise du), usine de métallurgie, 31 rue saint-ambroise paris-11e arrondissement (75111)	440 mètres
IDF7508736	bonhomme, imprimerie, lithographie, typographie, 59 boulevard ménilmontant paris-11e arrondissement (75111)	442 mètres
IDF7507017	pressing / societe parmentier press, , 48 avenue parmentier paris-11e arrondissement (75111)	449 mètres
IDF7503642	station service, ex jmh compagnie, ex santini, , 139 boulevard voltaire paris-11e arrondissement (75111)	450 mètres
IDF7503413	station service mayeur, , 175 avenue ledru rollin paris-11e arrondissement (75111)	452 mètres
IDF7501237	chapel l., atelier de pelleterie en gros, 32 rue godefroy cavaignac paris-11e arrondissement (75111)	452 mètres
IDF7501240	godefroy cavaignac (usine), ex testu ch. freres succ., ex peyrot - nalbert et cie, location de force, 32 rue godefroy cavaignac paris-11e arrondissement (75111)	452 mètres
IDF7506037	laboratoire deschamps, , 63 boulevard menilmontant paris-11e arrondissement (75111)	452 mètres
IDF7508834	carel et tragit, imprimerie, typographie, 63 boulevard ménilmontant paris-11e arrondissement (75111)	452 mètres
IDF7502169	specialistes mecaniques (sté des ), fabrique de caoutchouc manufacturé, 25 rue saint-ambroise paris-11e arrondissement (75111)	453 mètres
IDF7502154	burton fils, ex sandefo, fabrique d'élévateurs, 91 avenue république paris-11e arrondissement (75111)	456 mètres
IDF7502085	dutheil, fabrique de fournitures et ressorts pour cycles et autos, 62 rue chemin vert paris-11e arrondissement (75111)	460 mètres
IDF7508925	borot, fonderie de métaux non ferreux, étain, 32 rue popincourt paris-11e arrondissement (75111)	461 mètres
IDF7501238	chapel l., ex chapel l. freres, ex chapel l. freres et cie, atelier de pelleterie en gros, 33 rue godefroy cavaignac paris-11e arrondissement (75111)	465 mètres
IDF7502146	testut ch., fabrique de instruments de pesée, machine à découper les viandes, 8 rue popincourt paris-11e arrondissement (75111)	466 mètres
IDF7508849	dufour, imprimerie, typographie, 25 rue popincourt paris-11e arrondissement (75111)	467 mètres
IDF7501206	saunier aine, fabrique de machines à vapeur, de planches pour impression des gravures à la manière noire, 17 rue saint-ambroise paris-11e arrondissement (75111)	468 mètres
IDF7504289	lovric, m., , 3 impasse mont louis paris-11e arrondissement (75111)	476 mètres
IDF7503140	nickelor societe, , 16 passage courtois paris-11e arrondissement (75111)	478 mètres
IDF7502763	poisat oncle et cie, entrepot de stockage, 58 rue chemin vert paris-11e arrondissement (75111)	481 mètres

Code	Raison social, Activité, Adresse	Distance
IDF7508935	clolot, fonderie de métaux non ferreux, 39 rue popincourt paris-11e arrondissement (75111)	481 mètres
IDF7500507	main d'uvre mecanique (la), atelier de travail des smétaux, 28 rue godefroy cavaignac paris-11e arrondissement (75111)	482 mètres
IDF7501234	mathieu, fabrique de limes et de clouterie, 15 rue saint-ambroise paris-11e arrondissement (75111)	482 mètres
IDF7502074	bonmartin, fabrique de pièces de grenades, métaux bruts et lamines, 1 cité bertrand paris-11e arrondissement (75111)	485 mètres
IDF7501184	boyer veuve et fils, fonderie, 41 rue popincourt paris-11e arrondissement (75111)	485 mètres
IDF7503262	arnal, societe, , 5 impasse mont louis paris-11e arrondissement (75111)	491 mètres
IDF7502185	roch p. (ets), fabrique d'instruments de précision, 77 rue saint-maur paris-11e arrondissement (75111)	493 mètres
IDF7508912	derdinger, fonderie de métaux non ferreux, cuivre, fonderie de bronze, 7 rue saint-hubert paris-11e arrondissement (75111)	494 mètres
IDF7502073	bertrams, tôlerie, 6 rue bluets paris-11e arrondissement (75111)	494 mètres
IDF7502168	beutier et sallefranc - marin et cie, atelier de décolletage, 11 rue saint-ambroise paris-11e arrondissement (75111)	495 mètres
IDF7508853	mallet, imprimerie, typographie, 11 rue saint-ambroise paris-11e arrondissement (75111)	495 mètres
IDF7504681	garage mont louis, , 17 rue mont louis paris-11e arrondissement (75111)	498 mètres
IDF7504372	guilbert express etablissement, , 10 rue mont louis paris-11e arrondissement (75111)	499 mètres

### LISTE DES SITES BASOL (À MOINS DE 500 MÈTRES)

BASE DE DONNÉES DE POLLUTION DES SOL

Code	Raison social, Activité, Adresse	Distance
Aucun site BASOL a moins de 500 mètres		

### LISTE DES SITES ICPE (À MOINS DE 500 MÈTRES)

INSTALLATIONS CLASSÉES POUR LA PROTECTION DE L'ENVIRONNEMENT

Code	Raison social, Activité, Adresse	Distance
74.5506	telehouse europe, paris 11, 75011	138 mètres
65.6231	bazile et cie(i3220), paris 11, 75011	138 mètres
65.19170	decors d'or, paris 11, 75011	138 mètres
74.5890	meurop sa (i4179), paris 11, 75011	138 mètres
65.6225	texier (i261), paris 11, 75011	138 mètres
65.6227	prm (i1978), paris 11, 75011	138 mètres
65.6230	desbourdes (i2483), paris 11, 75011	138 mètres
74.2247	maluro (i5129), paris 11, 75011	138 mètres



Préfecture : Paris  
Commune : PARIS

## Déclaration de sinistres indemnisés

en application du IV de l'article L 125-5 du Code l'environnement

Adresse de l'immeuble

16 Rue Saint-Maur  
75011 PARIS

### Sinistres indemnisés dans le cadre d'une reconnaissance de l'état de catastrophe

Cochez les cases **OUI** ou **NON**

**Arrêtés de reconnaissance de l'état de catastrophes au profit de la commune**

si, à votre connaissance, l'immeuble a fait l'objet d'une indemnisation suite à des dommages consécutifs à chacun des événements

Catastrophe naturelle	Début	Fin	Arrêté	Jo du	Indemnisation	
Inondations et coulées de boue	09/07/2017	10/07/2017	26/11/2018	07/12/2018	<input type="radio"/> OUI	<input type="radio"/> NON
Inondations et coulées de boue	27/07/2018	27/07/2018	26/11/2018	07/12/2018	<input type="radio"/> OUI	<input type="radio"/> NON
Inondations et coulées de boue	29/04/1993	30/04/1993	28/09/1993	10/10/1993	<input type="radio"/> OUI	<input type="radio"/> NON
Inondations et coulées de boue	31/05/2003	31/05/2003	03/10/2003	19/10/2003	<input type="radio"/> OUI	<input type="radio"/> NON
Inondations et coulées de boue	05/06/1983	06/06/1983	03/08/1983	05/08/1983	<input type="radio"/> OUI	<input type="radio"/> NON
Inondations et coulées de boue	23/06/2005	23/06/2005	11/04/2006	22/04/2006	<input type="radio"/> OUI	<input type="radio"/> NON
Mouvements de terrain différentiels consécutifs à la sécheresse et à la réhydratation des sols	01/07/2003	30/09/2003	02/03/2006	11/03/2006	<input type="radio"/> OUI	<input type="radio"/> NON
Inondations et coulées de boue	27/06/1990	27/06/1990	07/12/1990	19/12/1990	<input type="radio"/> OUI	<input type="radio"/> NON
Inondations et coulées de boue	25/05/1992	25/05/1992	24/12/1992	16/01/1993	<input type="radio"/> OUI	<input type="radio"/> NON
Inondations et coulées de boue	15/01/2018	05/02/2018	14/02/2018	15/02/2018	<input type="radio"/> OUI	<input type="radio"/> NON
Inondations, coulées de boue et mouvements de terrain	05/06/1983	06/06/1983	10/09/1983	11/09/1983	<input type="radio"/> OUI	<input type="radio"/> NON
Inondations, coulées de boue et mouvements de terrain	06/07/2001	07/07/2001	06/08/2001	11/08/2001	<input type="radio"/> OUI	<input type="radio"/> NON
Inondations, coulées de boue et mouvements de terrain	30/05/1999	30/05/1999	21/07/1999	24/08/1999	<input type="radio"/> OUI	<input type="radio"/> NON
Inondations, coulées de boue et mouvements de terrain	18/07/1994	19/07/1994	06/12/1994	17/12/1994	<input type="radio"/> OUI	<input type="radio"/> NON
Inondations, coulées de boue et mouvements de terrain	31/05/1992	01/06/1992	20/10/1992	05/11/1992	<input type="radio"/> OUI	<input type="radio"/> NON
Inondations, coulées de boue et mouvements de terrain	28/05/2016	05/06/2016	08/06/2016	09/06/2016	<input type="radio"/> OUI	<input type="radio"/> NON

Etabli le :

Nom et visa du vendeur ou du bailleur

Visa de l'acquéreur ou du locataire

Cachet / Signature en cas de prestataire ou mandataire

**Pour en savoir plus**, chacun peut consulter en préfecture ou en mairie, le dossier départemental sur les risques majeurs, le document d'information communal sur les risques majeurs et, sur internet, le site portail dédié à la prévention des risques majeurs : [www.georisques.gouv.fr](http://www.georisques.gouv.fr)